



INSTRUKCJA OBSŁUGI

DYKTAFON ZD41 32GB



I PRZED PIERWSZYM UŻYCIEM:

Ładowanie - przed pierwszym użyciem należy naładować akumulator, ładując go przez minimum 6 h. Proces ładowania polega na podłączeniu urządzenia do komputera poprzez port USB do ładowarki sieciowej USB 1-2A 5V (zalecane ładowanie, brak w zestawie).

Uruchomienie wyświetlacza wymaga przytrzymania przycisku funkcyjnego przez ok 2-3 s

II SZYBKI START:

1. NAGRYWANIE DŹWIĘKU -

Aby rozpocząć nagrywanie głosu **należy ustawić przełącznik w prawo w kierunku napisu „ON”**. Zaświeci się dioda w kolorze czerwonym co oznacza proces zapisu.

Zgodnie ze standardami UE, każdy produkt rejestrujący musi posiadać znacznik zapisu w postaci diody.

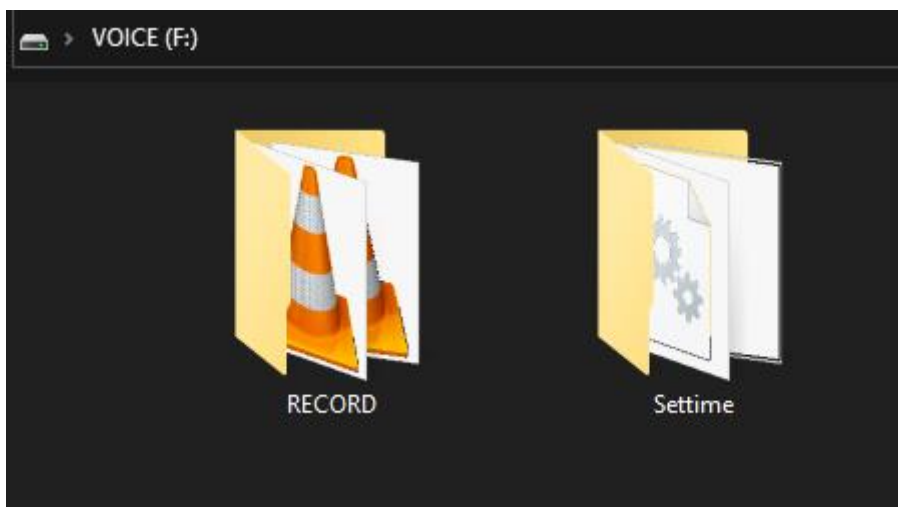
Aby zakończyć nagrywanie należy zmienić przełącznik w lewo na pozycję „OFF”, dioda po chwili zgaśnie. Oznacza to, że plik został zapisany.

III USTAWIENIE DATY NA NAGRANIU I ZGRYWANIE DANYCH Z URZĄDZENIA:

Sprawdź czy urządzenie jest wyłączone (na pozycji OFF) następnie podłącz zegarek do komputera poprzez podłączeniu przewodu USB do port microUSB.

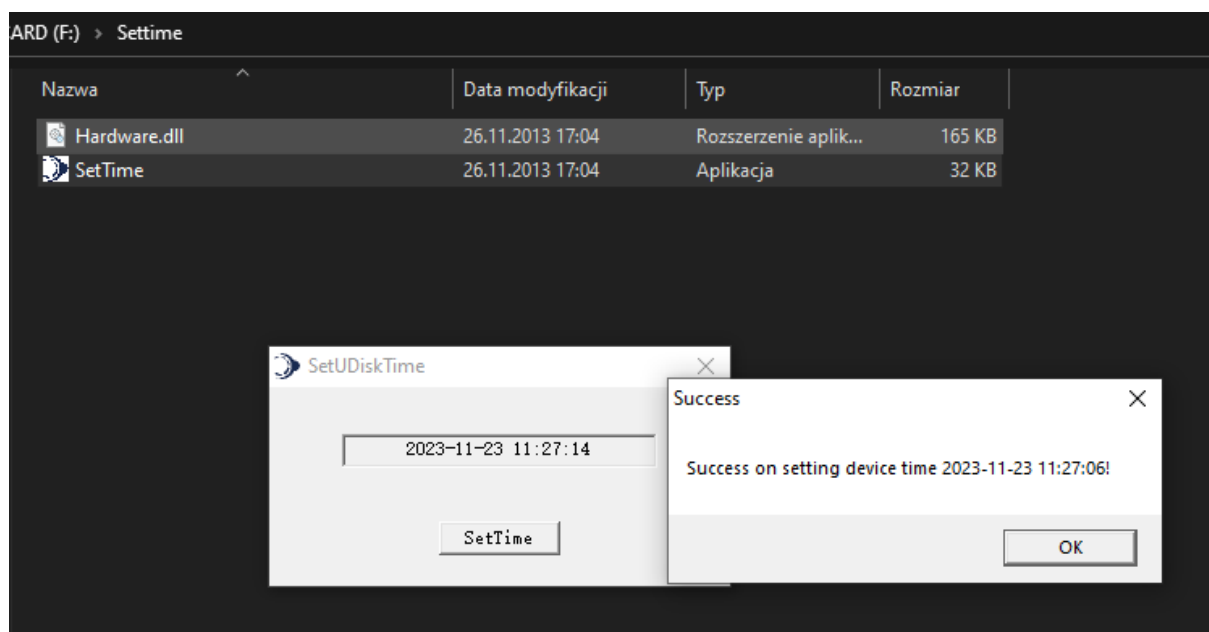
Wyświetli się dysk urządzenia, gdyby się nie wyświetlił należy wejść w niego ręcznie poprzez TEN KOMPUTER i wejście na pamięć, która pojawiła się po włożeniu sprzętu.

1. USTAWIENIE DATY –



Wejść w folder **SET TIME**

Następnie otwórz aplikację SETTIME, data zostanie ustawiona i pobrana z komputera



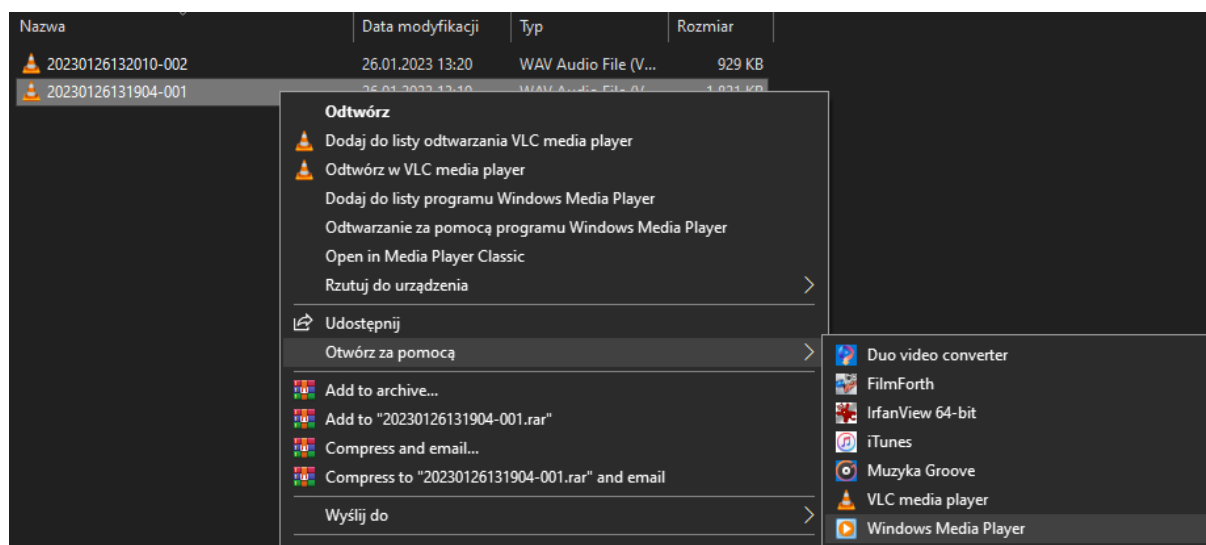
Kliknij **OK**, od teraz na nowych nagraniach powinna widnieć prawidłowa data i godzina.

2. ODTWARZANIE PLIKÓW NAGRANYCH

Nagrane pliki przez urządzenie znajdują się w folderze **RECORD**.

Pliki można otworzyć poprzez naturalne uruchomienie czyli **2 krotne kliknięcie myszką**.

Lub poprzez kliknięcie **prawym klawiszem myszy na pliku** i wybraniu **OTWÓRZ ZA POMOCĄ** a następnie wybraniu **np. programu Windows Media Player**




3. ODTWARZANIE PRZEZ SŁUCHAWKI

Upewnij się, że pendrive posiada **suwak na pozycji OFF**.

Następnie podłącz do portu microUSB słuchawki, po ich poprawnym podłączeniu należy **przytrzymać przycisk funkcyjny przez ok. 2-3 s**.

Gdy pojawi się godzina należy **kliknąć przycisk funkcyjny**, zegarek przejdzie w tryb odtwarzania (pojawi się ikona Płyty z playerem)

Aby rozpocząć odtwarzanie należy kliknąć przycisk  na panelu od słuchawek. Spowoduje to rozpoczęcie odtwarzania.

Aby zrobić głośniej należy przytrzymać długo **przycisk +**, aby przyciszyć należy analogicznie przytrzymać **przycisk -**.

Aby przejść do kolejnego nagrania lub cofnąć należy **kliknąć jeden raz przycisk +** lub **-** (by cofnąć)

Podczas odtwarzania pliku można wejść w ustawienia odtwarzania, należy przytrzymać przez ok.2 s przycisk funkcyjny. Uzyskamy dostęp do opcji tj:

PLAY MODE – Tryb włączenia odtwarzania w pętli

SOUND SETTING – Zmiany ustawień EQ

VERIABLE SPEED – Zmiana szybkości odtwarzania plików (+8 przyspieszone, -8 spowolnione)

DELETE – Skasuj Plik

W celu wyłączenia sprzętu należy przełączyć suwak na pozycję OFF, odczekać ok. 2 s a następnie odpiąć słuchawki.

USTAWIENIA ZEGARKA ORAZ JĘZYKA NA ZEGARKU

Przytrzymaj przycisk funkcji ok. 2-3 s by włączyć wyświetlanie zegarka, gdy wyświetlana jest

godzina kliknij przycisk  na słuchawkach

Ustawienie Czasu:

Zejdź do 4 pozycji (DATE AND TIME)

Kliknij przycisk , następnie wybierz pierwszą pozycję i zatwierdź , w kolejnym pkt

wybierz drugą pozycję (aby zjechać kliknij przycisk MINUS) i zatwierdź .

Plussem oraz Minusem ustawiamy godzinę, aby przejść do minut kliknij przycisk funkcyjny na

zegarku a następnie **po ustawieniu dobrej godziny zatwierdź wszystko** .

Zmiana języka:

Zejdź do piątej pozycji (LANGUAGE lub Chińskie znaczkę 語言)

W przypadku widocznego języka chińskiego, **należy wejść w kategorie** ,

ostatnią pozycję na dole i zatwierdzić  w celu ustawienia języka angielskiego.

Pozycja do wykonania, gdy język ustawiony jest po chińsku.

Rozwiązywanie problemów:

Dyktafon nie działa mimo ładowania :

- należy sformatować pamięć urządzenia (film jak sformatować [KLIKNIJ](#))
- należy użyć innego portu USB
- wyłączyć i włączyć komputer
- odtwórz programem [VLC PLAYER](#) plik w formacie WAV



Zalecenia bezpieczeństwa i ostrzeżenia.

1. Należy chronić urządzenie przed działaniem promieni słonecznych, wysoką temperaturą, wilgocią czy wodą. Wymienione czynniki mogą być przyczyną zmniejszenia wydajności urządzenia jak również doprowadzić do jego uszkodzenia.
2. Nie należy zdejmować obudowy urządzenia ani umieszczać w niej przedmiotów.
3. Nie należy używać siły ani przedmiotów mogących doprowadzić do uszkodzenia urządzenia.
4. Należy używać dedykowanego źródła zasilania. Stosowanie nieodpowiedniego zasilania może być przyczyną uszkodzenia sprzętu.
5. Nie należy podejmować prób samodzielnych napraw. W przypadku stwierdzenia usterki należy skontaktować się z autoryzowanym serwisem.
6. Urządzenia powinny być instalowane w miejscach zapewniających ich odpowiednią wentylację.
7. Należy unikać kontaktu z substancjami oleistymi, parą wodną czy innymi zabrudzeniami. Jeżeli produkt będzie miał kontakt z wodą należy niezwłocznie odłączyć go z prądu zachowując należyłą ostrożność;
8. Szczegółowe warunki ograniczonej gwarancji, jak i okresu jej trwania, znajdują się na stronie internetowej dystrybutora.
9. Firma Nexus Jarosław Gaładyk zapewnia profesjonalną pomoc techniczną związaną z oferowanymi przez siebie urządzeniami, a także serwis gwarancyjny i pogwarancyjny.
10. Wszelkie testy i naprawy powinny być wykonywane przez wykwalifikowanych personel. Producent nie ponosi odpowiedzialności za wszelkie szkody, powstałe przez nieautoryzowane przeróbki lub naprawy a takie działanie grozi utratą gwarancji.
11. Urządzenie powinno być przechowywane oraz transportowane w oryginalnym opakowaniu zapewniającym odpowiednią ochronę przed wstrząsami mechanicznymi.
12. Urządzenie zostało zaprojektowane i wyprodukowane z najwyższą starannością o bezpieczeństwo osób instalujących i użytkujących. Dla zapewnienia bezpieczeństwa pracy, należy stosować się do wszelkich wskazań zawartych w tej instrukcji, jak i instrukcjach obsługi urządzeń towarzyszących (np. komputera PC)



Deklaracja zgodności UE

Ten produkt oraz –jeśli ma to zastosowanie –dostarczane z nim akcesoria są oznaczone znakiem „CE”, co oznacza spełnianie wymagań obowiązujących zharmonizowanych norm europejskich, wymienionych w dyrektywie elektromagnetycznej.

Informacja dla użytkowników o pozbywaniu się urządzeń elektrycznych i elektronicznych, baterii i akumulatorów (gospodarstwo domowe).



Przedstawiony symbol umieszczony na produktach lub dołączonej do nich dokumentacji informuje, że niesprawnych urządzeń elektrycznych lub elektronicznych nie można wyrzucać razem z odpadami gospodarczymi. Prawidłowe postępowanie w razie konieczności pozbycia się urządzeń elektrycznych lub elektronicznych, utylizacji, powtórnego użycia lub odzysku podzespołów polega na przekazaniu urządzenia do wyspecjalizowanego punktu zbiórki, gdzie będzie przyjęte bezpłatnie. W niektórych krajach produkt można oddać lokalnemu dystrybutorowi podczas zakupu innego urządzenia.

Prawidłowa utylizacja urządzenia umożliwia zachowanie cennych zasobów i uniknięcie negatywnego wpływu na zdrowie i środowisko, które może być zagrożone przez nieodpowiednie postępowanie z odpadami. Szczegółowe informacje o najbliższym punkcie zbiórki można uzyskać u władz lokalnych. Nieprawidłowa utylizacja odpadów zagrożona jest karami przewidzianymi w odpowiednich przepisach lokalnych.

Użytkownicy biznesowi w krajach Unii Europejskiej

W razie konieczności pozbycia się urządzeń elektrycznych lub elektronicznych, prosimy skontaktować się z najbliższym punktem sprzedaży lub z dostawcą, którzy udzielą dodatkowych informacji.

Pozbywanie się odpadów w krajach poza Unią Europejską

Taki symbol jest ważny tylko w Unii Europejskiej. W razie potrzeby pozbycia się niniejszego produktu prosimy skontaktować się z lokalnymi władzami lub ze sprzedawcą celem uzyskania informacji o prawidłowym sposobie postępowania.